



Université Paris XI



**11^e JOURNEES DE
PERFECTIONNEMENT EN
ANATOMIE DES CARDIOPATHIES
CONGENITALES
23,24 et 25 janvier 2019**

**Hôpital Marie-Lannelongue
M3C**

(Centre de Référence Malformations Cardiaques
Congénitales Complexes)

Pr Lucile HOUYEL

DESCRIPTION DU PROGRAMME

Ce cours a pour but de mieux comprendre l'anatomie des cardiopathies congénitales, à partir de l'étude des pièces anatomiques, et en liaison étroite avec le développement embryologique des différentes parties du coeur. Il sera basé sur des démonstrations « live » filmées en vidéo, à partir d'une sélection de spécimens anatomiques provenant de la collection du Centre de Référence des Cardiopathies Congénitales Complexes (M3C).

Les participants pourront ensuite examiner eux-mêmes les spécimens au cours d'ateliers pratiques.

Seront étudiées les malformations non opérées mais aussi les différents types d'interventions chirurgicales palliatives et curatives ainsi que leurs possibles complications.

PUBLIC CONCERNE

Cet enseignement est destiné à tous les professionnels de santé impliqués dans la prise en charge diagnostique et thérapeutique des cardiopathies congénitales : cardiopédiatres, chirurgiens, radiologues (scanner, IRM), anatomopathologistes, échographistes anténataux (gynéco-obstétriciens, sage-femmes), tant confirmés qu'en cours de formation.

OBJECTIFS

A la fin de cette session de 3 jours, les participants devront savoir reconnaître les structures anatomiques du cœur normal et leurs variations, ainsi que les principales formes anatomiques des diverses malformations allant des plus simples au plus complexes. Une séance d'auto-évaluation clôturera la session.

PROGRAMME

Mercredi 23 janvier 2019

- 9h00-11h00 Pour tout comprendre : Embryologie cardiaque, cœur normal
- 11h00-11h30 Pause
- 11h30-12h30 CIA et CAV
12h30-13h00 Atelier pratique
- 13h00-14h00 Déjeuner de travail
- 14h00-14h45 CIV
14h45 -15h15 Fallot et APSO
15h15-16h00 Atelier pratique
- 16h00-16h30 Pause
- 16h30-17h00 Tronc artériel commun
17h00-17h30 Interruption de l'arche aortique
17h30-18h00 Atelier pratique

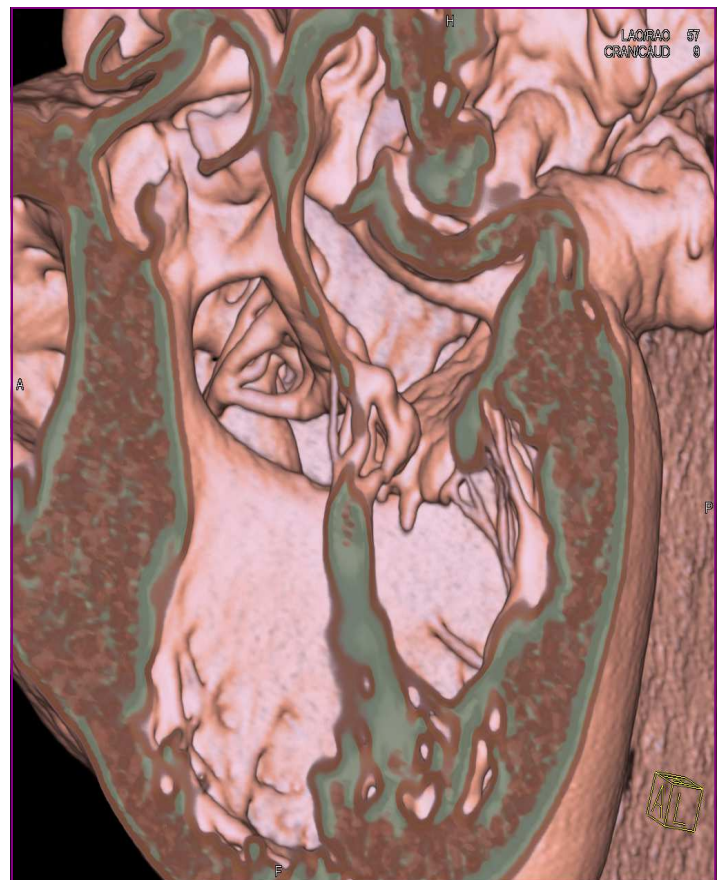
Jeudi 24 janvier 2019

- 9h-10h VDDI, VGDI
10h-10h30 Atelier pratique
- 10h30-11h Pause
- 11h-12h TGV
12h-12h30 TGV corrigée
12h30-13h Atelier pratique
- 13h-14h Déjeuner de travail
- 14h-15h Obstacles du Cœur gauche
15h-15h30 RVPA, Cœur triatrial
15h30-16h Atelier pratique
- 16h-16h30 Pause
- 16h30-17h APSI
17h-17h30 Ebstein
17h30-18h Atelier pratique
18h-18h45 Analyse segmentaire

20h **DINER** (restaurant Le Barbezingue Châtillon)

Vendredi 25 janvier 2019

- 9h00-10h Ventricule unique, atrésie mitrale, atrésie tricuspide
10h-10h30 Atelier pratique
- 10h30-11h Pause
- 11h00-12h30 Hétérotaxies
12h30-13h Atelier pratique
- 13h-14h Déjeuner de travail
- 14h-16h Atelier pratique (Séance d'autoévaluation)
- 16h-16h30 Conclusions
- 16h30 Fin du séminaire



INSCRIPTIONS

Les frais d'inscription incluent l'enseignement, les rafraîchissements et pause-café, le déjeuner pendant les 3 jours, ainsi que le Dîner du jeudi soir.

Le bulletin d'**inscription** complété ainsi que les frais d'inscription devront être reçus au plus tard **le 24 décembre 2018**.

Pour permettre un enseignement interactif et personnalisé, **le nombre de places est limité à 15**. Inscrivez-vous donc vite !

Votre inscription vous sera confirmée par e-mail une fois le paiement des frais d'inscription effectué.

Toute demande d'**annulation** doit être effectuée par e-mail ou par fax **avant le 5 janvier 2019**.

TARIFS

Le tarif des Journées est de 500 euros.

HEBERGEMENT

Une liste d'hôtels à proximité immédiate de l'Hôpital Marie-Lannelongue vous sera fournie.

ACCREDITATION DPC

Cette formation non diplômante est accréditée DPC.

Contact :